


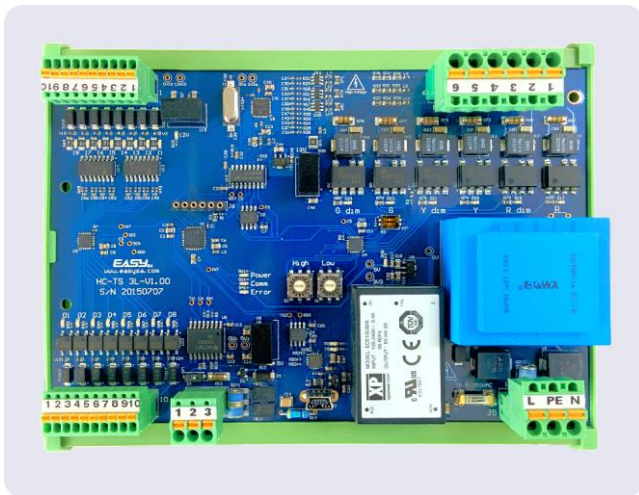


-  your idea...
-  our solutions...
-  your success...

EASY_{SA}



Steuerschnittstelle für LED-Ampeln HC-TS



Die Steuerschnittstelle für LED-Ampeln HC-TS, entwickelt und hergestellt von **EASYSa**, ist die ideale Lösung für die sichere Fernsteuerung von Lichtsignalanlagen im Strassenverkehr. Der einwandfreie Betrieb sämtlicher Ampeln ist dank der Messung des Stromflusses und der Spannung sowie einer Rückmeldung über den aktuellen Zustand der Ampel an die Steuerung garantiert.

HC-TS ist mit einer seriellen sowie einer parallelen Schnittstelle ausgestattet, um mit der Systemsteuerung zu kommunizieren. Zudem enthält die HC-TS eine USB-Schnittstelle für die Parametrisierung sowie die lokale Diagnostik.

Neben den Steuerungsfunktionen ermöglicht die serielle Schnittstelle Diagnosen sowie Aktualisierungen per Fernwartung.




Die HC-TS Hochtechnologie vereint die Funktionen der Auslastung, der Sicherheit sowie der Bedienung zu einem minimalen Volumen und wird somit die ideale, universelle Lösung für die Steuerung sämtlicher Signalanlagen im Strassenverkehr.

HC-TS, die beste Antwort für die neusten Bedürfnisse:

- Tag/Nacht Modus mit einer Steuerleistung von 12/4W pro Kanal mit 230/160VAC
- Synchronisationsfunktion und Regulierung der Blinkdauer
- Zusätzliche Eingänge/Ausgänge für besondere Funktionen
- Betriebsgarantie dank kontinuierlicher Überwachung des Strom und der Spannung der 3 Ausgangsleitungen
- Hohe Störungsimunität gegen Parasiten mit galvanischen Trennungen zwischen den elektronischen und Ausgangsleitungen sowie den elektronischen und Eingangsleitungen
- Diagnostik und Aktualisierung des Softwares per Fernwartung

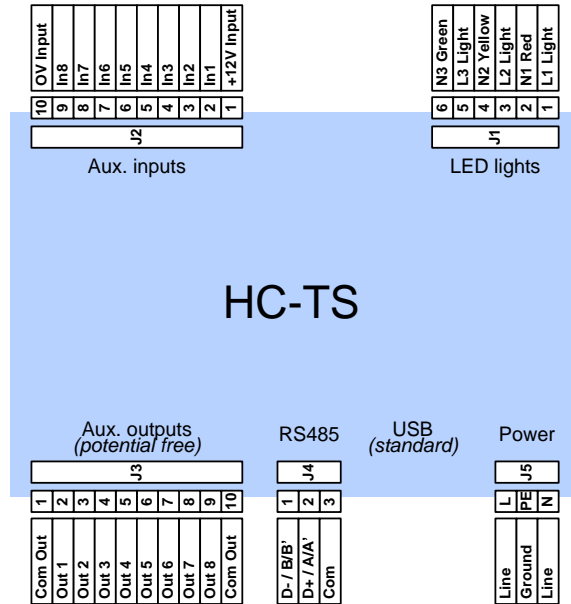
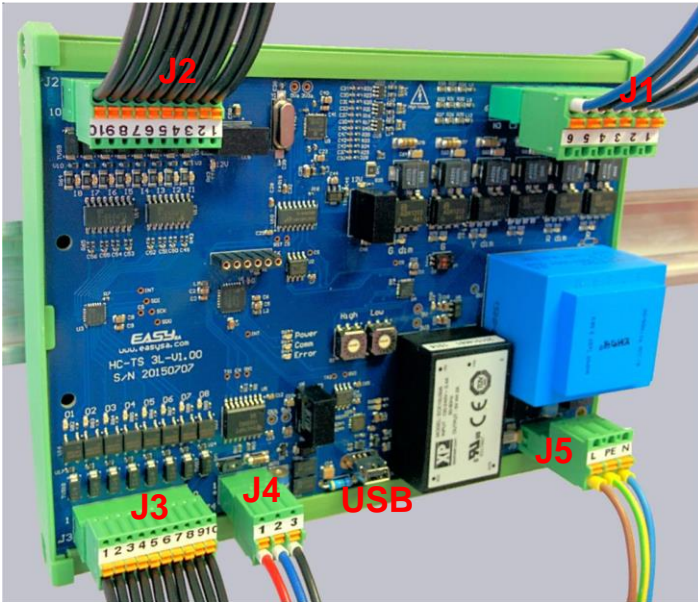
Und zahlreiche Vorteile ...

- **Komplette Lösung, minimale Platzbelegung**
- **Montage auf DIN Schienen und Anschluss mittels Steckklemmen**
- **2 serielle Schnittstellen und 1 parallele Schnittstelle mit 8 Ein- und 8 Ausgängen**
- **Personalisierbare parallele Schnittstelle**
- **USB-Schnittstelle für Parametrisierung und lokale Diagnostikstellung**
- **Kontrolllampe auf der Karte**
- **Hohe Lebensdauer, kontaktlose Elektronik ohne überbeanspruchte Komponenten**
- **Einheitliches Model für sämtliche Arten von LED-Lichtsignalanlagen**

-  your idea...
-  our solutions...
-  your success...



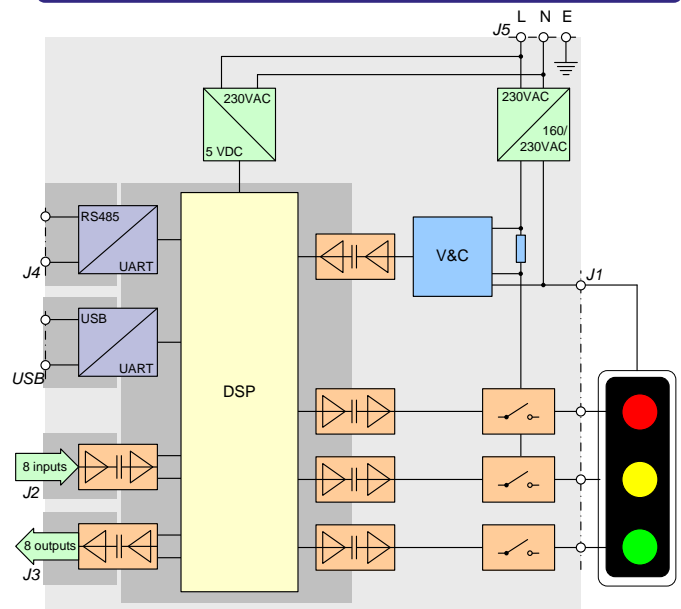
Verwendung: Schema, Verbindungen und Informationen



Technische Daten

Types de sorties	3 x 230/160VAC
Ausgangsleistung	12W pro Ausgang, 4W im reduzierten Modus
Zugelassene Sektionen J1	0.2..2.5 mm ² , AWG 24-12
" " J2, J3	0.14..0.5 mm ² , AWG 26-20
" " J4	0.14..1.5 mm ² , AWG 26-16
" " J5	0.75..2.5 mm ² , AWG 19-12
Versorgungsspannung	230VAC, ±10%, 40-60 Hz
Leistungsaufnahme	< 10 W
Serielle Steuerungsschnittstelle	RS485 halfduplex isoliert
Protokoll	Modbus RTU
Datentransfer	4800..115200 Bauds
Parität	ohne, gerade, ungerade
Stop	1 oder 2 Bits
Adressierung	2 Drehschalter
Parallele Steuerungsschnittstelle	
Eingänge	8 isolierte Eingänge 10-30V
Ausgänge	8 isolierte Ausgänge 10-30V, 75mA
Diagnostische Schnittstelle	USB
Montage	Rail DIN TH 35 oder Wandhalterung
Dimension LxBxH	162 x 124 x 64 mm

Schema Block



Teilen Sie uns Ihre Interessen und Bedürfnisse mit und wir unterbreiten Ihnen gerne ein individuelles Angebot.